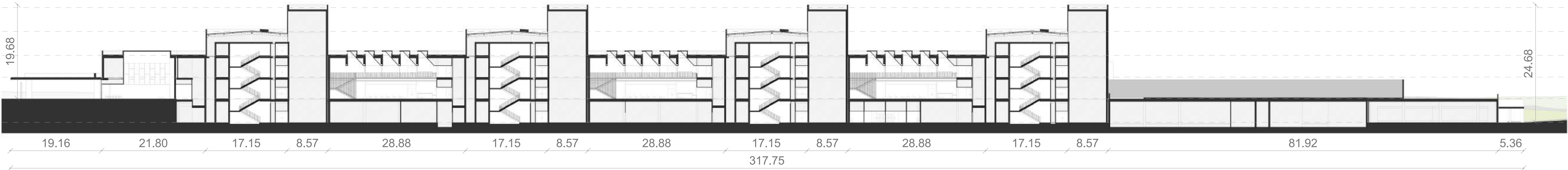
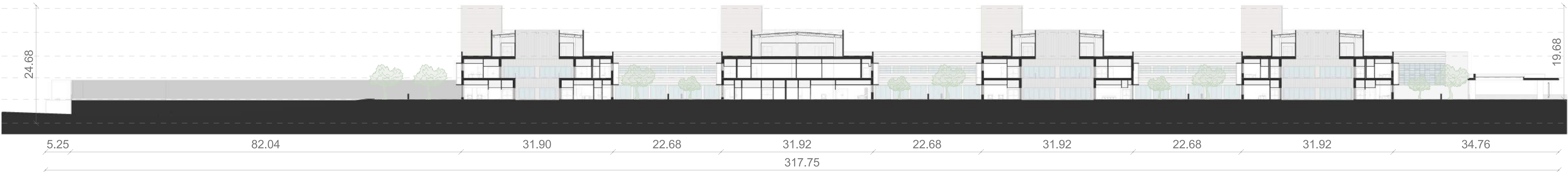


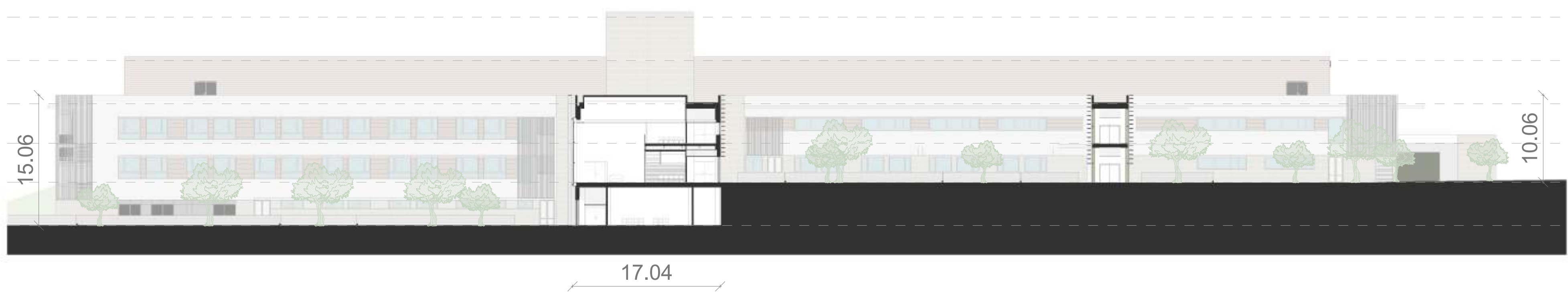
Sezione Trasversale A - 350
1 : 350



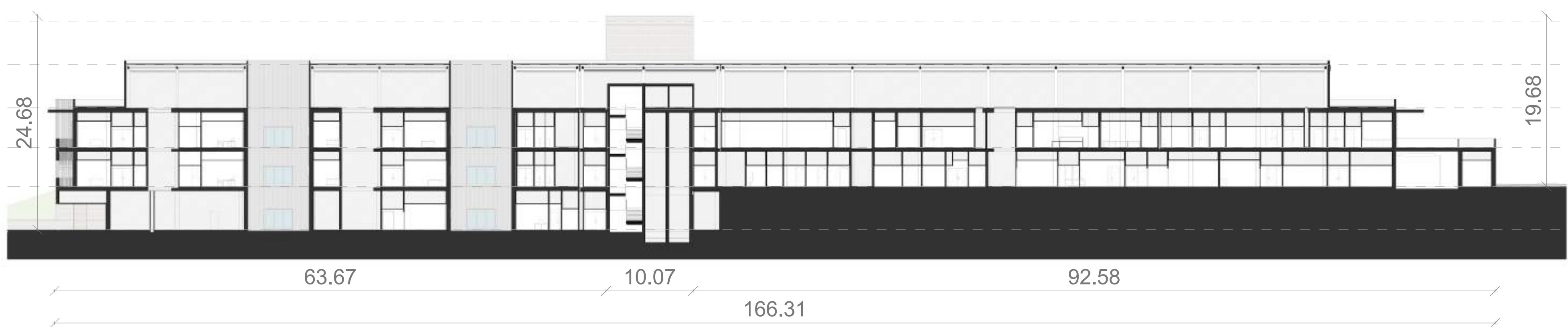
Sezione Trasversale B - 350
1 : 350



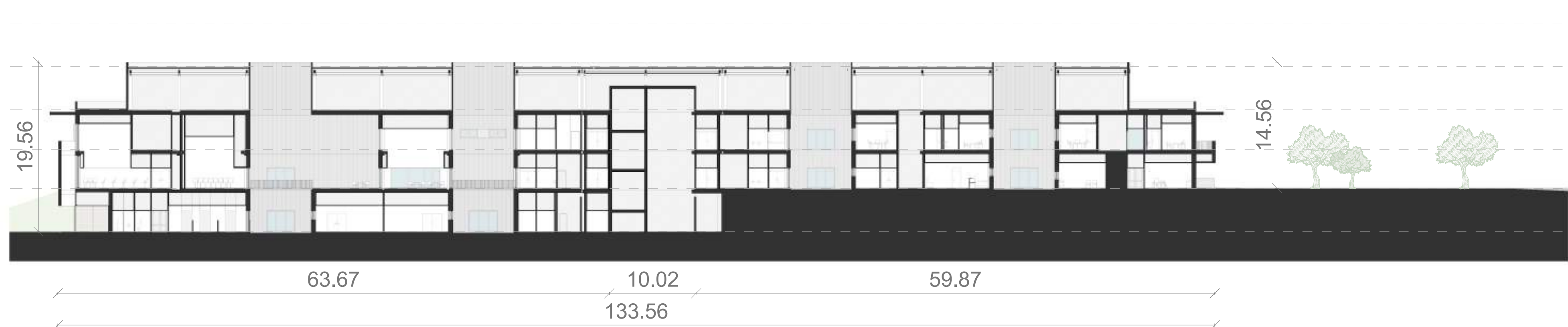
Sezione Trasversale C - 350
1 : 350



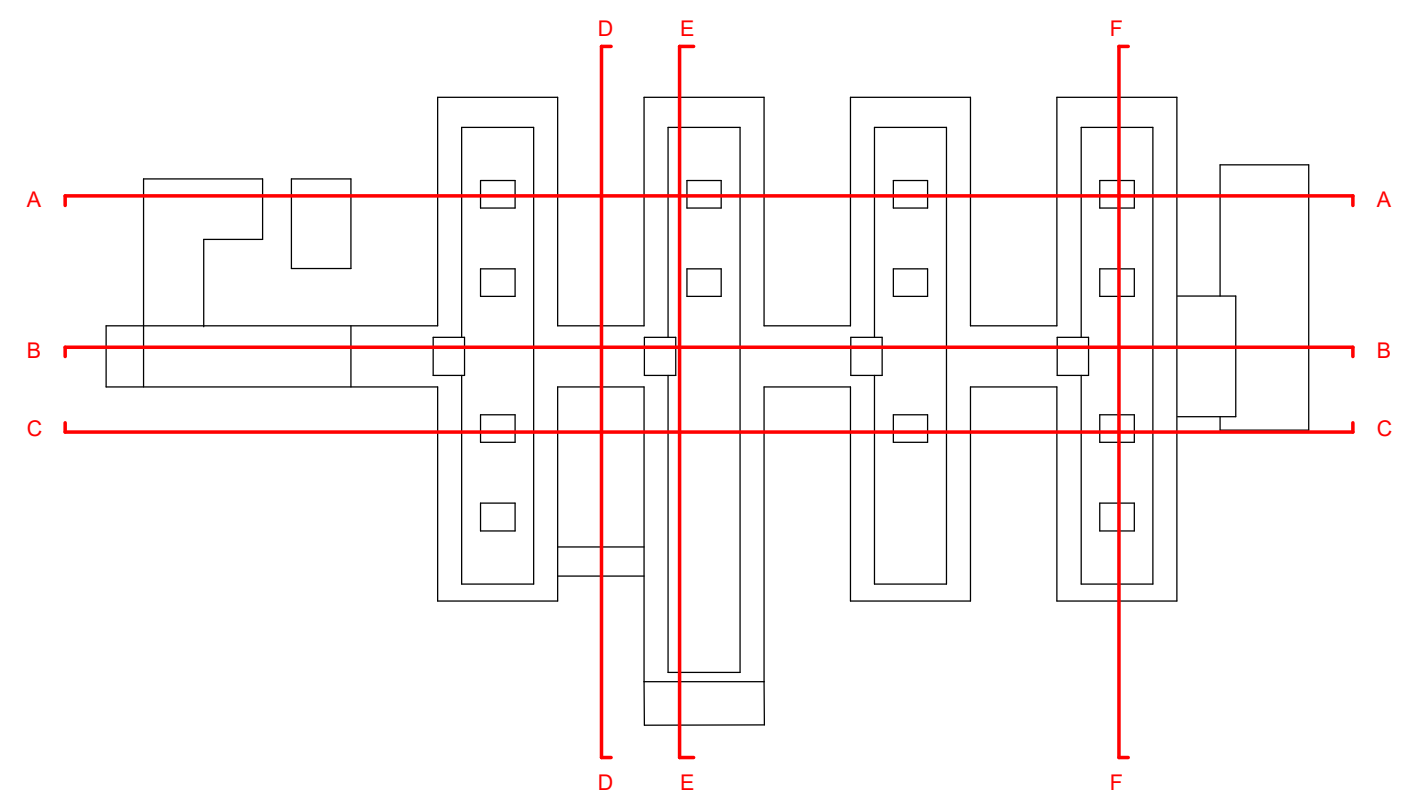
Sezione Longitudinale D - 350
1 : 350



Sezione Longitudinale E - 350
1 : 350



Sezione Longitudinale F - 350
1 : 350



REGIONE PUGLIA - AZIENDA SANITARIA LOCALE DELLA PROVINCIA DI BARLETTA-ANDRIA-TRANI - "ASL BAT"

Servizio di architettura e ingegneria di progettazione di fattibilità tecnica ed economica, coordinamento in fase di progettazione, direzione lavori, coordinamento in fase di esecuzione incluso studio clinico-gestionale, di redazione della relazione geologica, delle indagini geologiche e geognostiche con prove di laboratorio e di tutte le prestazioni accessorie ed eventuali opzioni "REALIZZAZIONE DEL NUOVO OSPEDALE DEL NORD BARESE"

C.I.G. 9805266978 - C.U.P. C15F21001850001

GRUPPO DI PROGETTAZIONE	COMMITTENTE
<p>INTEGRAZIONE PRESTAZIONI SPECIALISTICHE Prof. Ing. F. Ruggiero</p> <p>PROJECT MANAGEMENT Ing. A. Luperio</p> <p>ARCHITETTURA Arch. F. Borlani</p> <p>IMPIANTI MECCANICI Prof. Ing. M. Strada</p> <p>IMPIANTI ELETTRICI Ing. G. Frelli</p> <p>ACUSTICA Arch. A. Luperio</p> <p>COORDINATORE DELLA SICUREZZA IN FASE DI PROGETTAZIONE Arch. F. Borlani</p> <p>ARCHITETTURA Co-progettazione Ing. M. Sordani</p> <p>GEOTECNICA E STRUTTURE Ing. M. Sordani</p> <p>PREVENZIONE INCENDI Ing. M. Sordani</p> <p>IDRAULICA, IDROLOGICA E IDERICA Ing. M. Sordani</p> <p>IMPATTO AMBIENTALE Ing. M. Sordani</p> <p>ARCHITETTURA Co-progettazione Arch. A. De Prato</p> <p>STUDIO CLINICO GESTIONALE Ing. L. Algotto</p>	<p>Regione Puglia - Azienda Sanitaria Locale - ASL BAT</p> <p>Via Fornaci, 201 - 76123 Andria (BT) P.IVA 06391740724 - C.F. 9002670725 sito istituzionale: www.aslita.puglia.it</p> <p>DIRETTORE GENERALE Dott.ssa Tiziana Dimatteo</p> <p>RESPONSABILE UNICO DI PROGETTO Ing. Antonio Farano</p>
<p>PROGETTO architettonico</p> <p>Sezione</p> <p>Scale: 1:350 Data: Marzo 2025</p> <p>6194PFTE gA301-00_ps_szzz-G</p> <p>Descrizione elaborato:</p> <p>Generale</p> <p>Sezioni</p>	<p>Rev. 00 Data: Marzo 2025 Note: Emissione CdS</p>