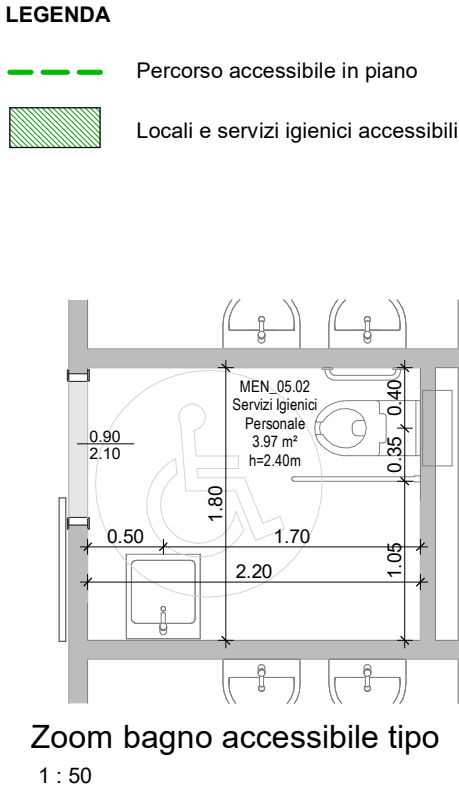




L-1 - Barriere architettoniche  
1 : 250









REGIONE PUGLIA - AZIENDA SANITARIA LOCALE DELLA PROVINCIA DI BARLETTA-ANDRIA-TRANI - "ASL BAT"

Servizio di architettura e ingegneria di progettazione di fattibilità tecnica ed economica, coordinamento in fase di progettazione, direzione lavori, coordinamento in fase di esecuzione incluso studio clinico-gestionale, di redazione della relazione geologica, delle indagini geologiche e geognostiche con prove di laboratorio e di tutte le prestazioni accessorie ed eventuali opzioni  
"REALIZZAZIONE DEL NUOVO OSPEDALE DEL NORD BARESE"  
C.I.G. 9805266978 - C.U.P. C15F21001850001

GRUPPO DI PROGETTAZIONE



INTEGRAZIONE PRESTAZIONI SPECIALISTICHE  
Prof. Ing. F. Rappero  
ARCHITETTURA  
Arch. F. Rappero  
IMPIANTI MECCANICI  
Prof. Ing. M. Sordani  
IMPIANTI ELETTRICI  
Ing. G. Frulli  
ACUSTICA  
Arch. A. Lasso  
COORDINATORE DELLA SICUREZZA IN FASE DI PROGETTAZIONE  
Arch. F. Rappero  
ARCHITETTURA Co-progettazione  
Ing. M. Sordani  
GEOTECNICA E STRUTTURE  
Ing. M. Sordani  
PREVENZIONE INCENDI  
Ing. M. Sordani  
IDRAULICA, IDROGEOLOGIA E SISMICA  
Ing. M. Sordani  
IMPIANTO AMBIENTALE  
Ing. M. Sordani  
ARCHITETTURA Co-progettazione  
Arch. A. De Pardo  
STUDIO CLINICO GESTIONALE  
Ing. L. Aliprandi


COMMITTENTE

Regione Puglia - Azienda Sanitaria Locale - ASL BAT

Via Fornaci, 201 - 76123 Andria (BT)  
P.IVA 06391740724 - C.F. 9002670725  
sito istituzionale: [www.aslita.puglia.it](http://www.aslita.puglia.it)

DIRETTORE GENERALE  
Dott.ssa Tiziana Dimatteo

RESPONSABILE UNICO DI PROGETTO  
Ing. Antonio Farano



Titolo  
PFTE

Descrizione  
Barriere architettoniche

Quadro di unione - Livello -1

Scale  
come ind.

Data  
Marzo 2025

Codice elaborato  
A-245\_Ig\_-1

Versione  
6194PFTE gA245- 00\_Ig\_pp-1-G

Descrizione elaborato  
Generale

Quota +24.50

Rev.  
00

Data  
Marzo 2025

Note  
Emissione Cds