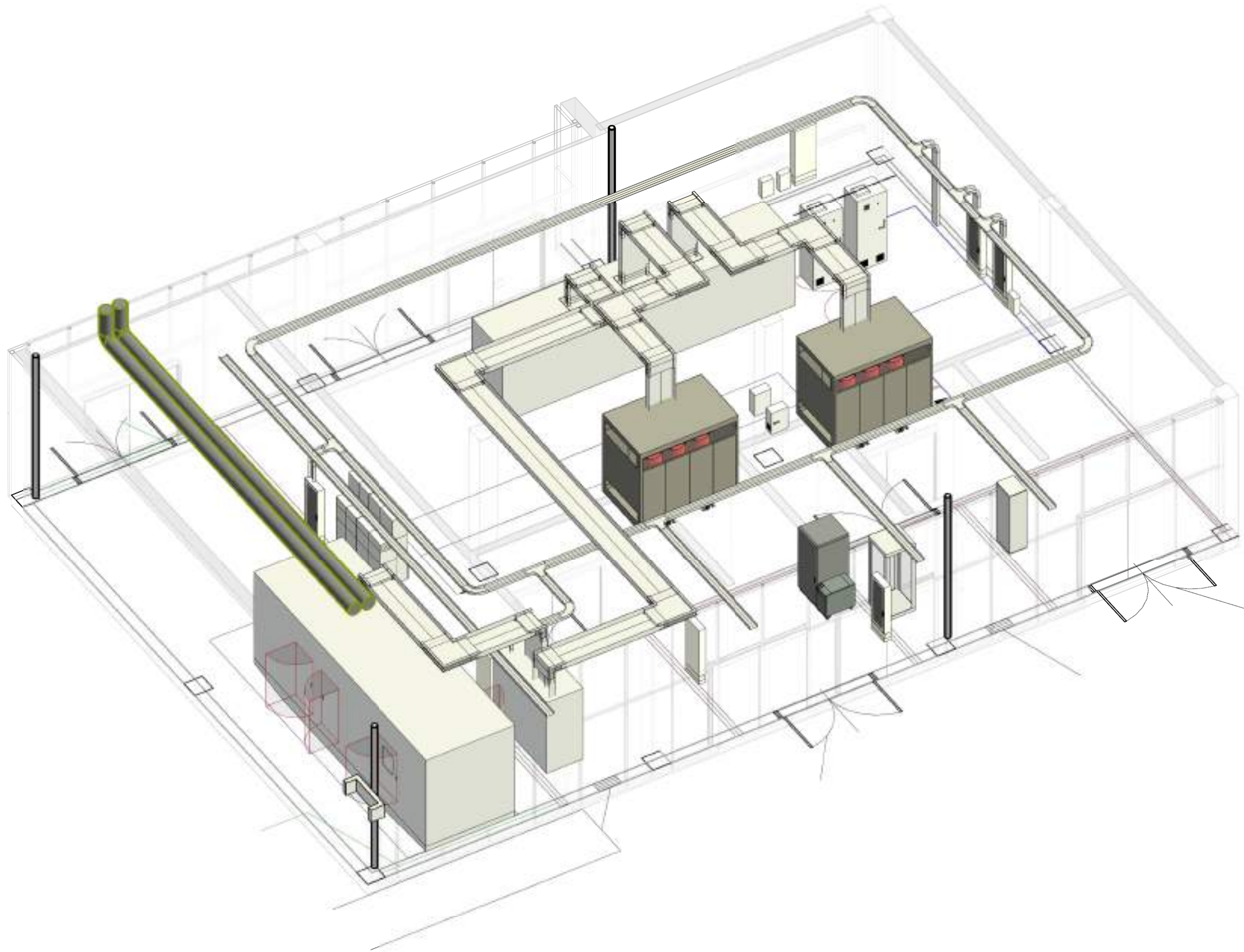


1 FL-B1- Layout apparecchiature cabina PT  
1 : 100



2 Vista 3D-Cabina PT

## LEGENDA APPARECCHIATURE

QMT/PT	Quadro di media tensione composto da 4 unità interruttore
TR1/PT	Trasformatore n.1 Sn=2000kVA Vcc=6% V1n/V2n=20/0,4kV
TR2/PT	Trasformatore n.1 Sn=2000kVA Vcc=6% V1n/V2n=20/0,4kV
RIF.TR1/PT	Rifasamento fisso trafo n.1 - 8,5kVAR
RIF.TR2/PT	Rifasamento fisso trafo n.1 - 8,5kVAR
QGB1/PT	Quadro elettrico generale sezione NORMALE e PRIVILEGIATA
QGB2/PT	Gruppo elettrogeno Sn=1700kVA L.T.P. in versione cofanata completo di serbatoio integrato 120L e cisterna esterna 10.000L
GE01/PT	Quadro elettrico servizi utenze VVF sezione Privilegiata
OE.VVF/PT.GE	Quadro elettrico servizi utenze VVF sezione Normale
OE.VVF/PT.NO	Quadro elettrico servizi ausiliari cabina C1
OE.SA/PT	UPS servizi ausiliari cabina Sn 6kVA aut.1h
UPS-SA/PT	Quadro elettrico sezione continuità assoluta informatica
O-UPS-CA/PT	UPS modulare continuità assoluta informatica Sn=20kVA autonomia 10'
UPS-CA/C1	Soccorritore illuminazione di emergenza aut.2h
SOCC/PT	

<div>ASL BT PugliaSalute</div> <div>REGIONE PUGLIA</div>		
REGIONE PUGLIA - AZIENDA SANITARIA LOCALE DELLA PROVINCIA DI BARLETTA-ANDRIA-TRANI - "ASL BAT"		
Servizio di architettura e ingegneria di progettazione di fattibilità tecnica ed economica, coordinamento in fase di progettazione, direzione lavori, coordinamento in fase di esecuzione incluso studio clinico-gestionale, di redazione della relazione geologica, delle indagini geologiche e geognostiche con prove di laboratorio e di tutte le prestazioni accessorie ed eventuali opzioni "REALIZZAZIONE DEL NUOVO OSPEDALE DEL NORD BARESE" C.I.G. 9805266978 - C.U.P. C15F21001850001		
GRUPPO DI PROGETTAZIONE	COMMITTENTE	
<div>manens</div> <div><div>INTEGRAZIONE PRESTAZIONI SPECIALISTICHE</div><div>Prof. Ing. F. Ruggiero</div><div>PROJECT MANAGEMENT</div><div>Ing. A. Luperto</div><div>ARCHITETTURA</div><div>Arch. P. Bortolami</div><div>IMPIANTI MECCANICI</div><div>Prof. Ing. M. Strada</div><div>IMPIANTI ELETTRICI</div><div>Ing. G. Finotti</div><div>ACUSTICA</div><div>Arch. A. Usiero</div><div>COORDINATORE DELLA SICUREZZA IN FASE DI PROGETTAZIONE</div><div>Arch. P. Bortolami</div><div>ARCHEOLOGIA</div><div>Dott. L. Valleri</div><div>GEOLOGIA</div><div>Dott. A. Valmachino</div><div>BIM MANAGER</div><div>Ing. Onofrio Sancillo</div><div>ARCHITETTURA Co-progettazione</div><div>Ing. M. Smiderle</div><div>GEOTECNICA E STRUTTURE</div><div>Ing. M. Smiderle</div><div>PREVENZIONE INCENDI</div><div>Ing. M. Smiderle</div><div>IDRAULICA, IDROGEOLOGIA E SISMICA</div><div>Ing. M. Smiderle</div><div>IMPATTO AMBIENTALE</div><div>Ing. M. Smiderle</div><div>ARCHITETTURA Co-progettazione</div><div>Arch. A. De Pineda</div><div>STUDIO CLINICO GESTIONALE</div><div>Ing. L. Algotino</div></div>	Regione Puglia - Azienda Sanitaria Locale - ASL BAT  Via Fornaci, 201 - 76123 Andria (BT) P.IVA 06391740724 - C.F. 90062670725 sito istituzionale: <a href="http://www.sanita.puglia.it">www.sanita.puglia.it</a>  DIRETTORE GENERALE Dott.ssa Tiziana Dimatteo  RESPONSABILE UNICO DI PROGETTO Ing. Antonio Farano	
<div>STUDIO ALTIERI</div> <div>PINE ARQ</div> <div>AGM PROJECT CONSULTING</div>		<div>6194PFTE</div> <div>Progetto impianti elettrici</div> <div>Lay-out</div> <div>Scala: 1 : 100</div> <div>Data: Marzo 2025</div> <div>Nome file: 6194PFTE gE302- 00dp_lylt-T</div>
CONSUENTI E SUBAPPALTATORI / SPECIALISTI		Descrizione elaborato:
		Polo tecnologico Blocco T - Cabina PT Disposizione apparecch. e impianti
Rev.	Data:	Note:
00	03/2025	Prima emissione