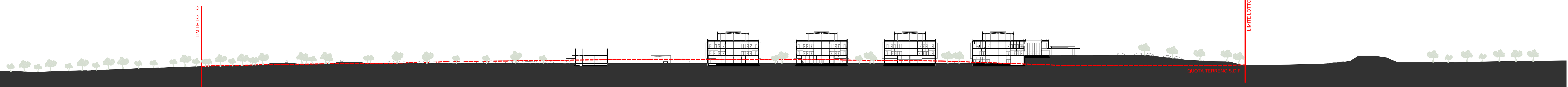
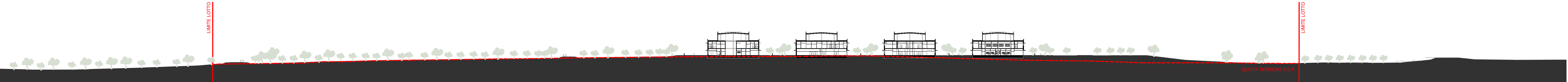


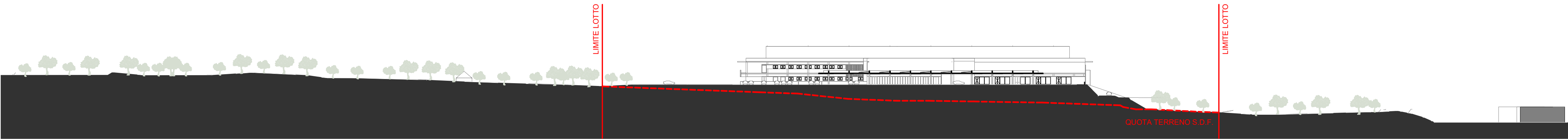
Sezione Territoriale 1  
1:1000



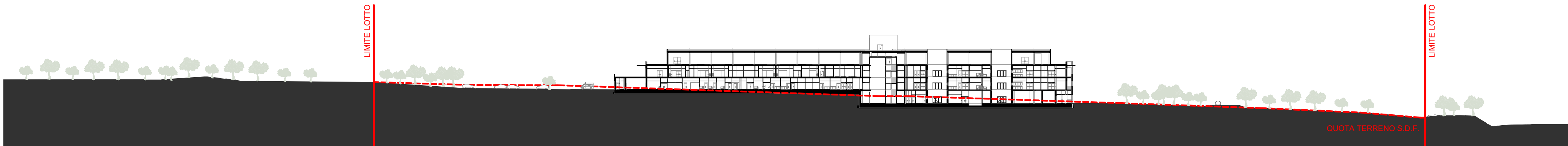
Sezione Territoriale 2  
1:1000



Sezione Territoriale 3  
1:1000



Sezione Territoriale \_ A  
1:1000



Sezione Territoriale B  
1:1000



Sezione Territoriale C  
1:1000



REGIONE PUGLIA - AZIENDA SANITARIA LOCALE DELLA PROVINCIA DI BARLETTA-ANDRIA-TRANI - "ASL BAT"  
Servizio di architettura e ingegneria di progettazione di fattibilità tecnica ed economica, coordinamento in fase di progettazione, direzione lavori, coordinamento in fase di esecuzione incluso studio clinico-gestionale, di redazione della relazione geologica, delle indagini geologiche e geognostiche con prove di laboratorio e di tutte le prestazioni accessorie e eventuali opzioni  
"REALIZZAZIONE DEL NUOVO OSPEDALE DEL NORD BARESE"  
C.I.G. 9805266978 - C.U.P. C15F21001850001

GRUPPO DI PROGETTAZIONE

- manens**  
INTEGRAZIONE PRESTAZIONI SPECIALISTICHE  
Prof. Ing. F. Ruggiero  
PROJECT MANAGEMENT  
Ing. A. Luperio  
ARCHITETTURA  
Arch. F. Barletani  
IMPIANTI MECCANICI  
Prof. Ing. M. Strada  
IMPIANTI ELETTRICI  
Ing. G. Finelli  
ACUSTICA  
Arch. A. Luperio  
COORDINATORE DELLA SICUREZZA IN FASE DI PROGETTAZIONE  
Arch. F. Barletani  
ARCHITETTURA Co-progettazione  
Ing. M. Sindona  
GEOINGEGNERIA E STRUTTURE  
Ing. M. Sindona  
PREVENZIONE INCENDI  
Ing. M. Sindona  
IDRAULICA, IDROLOGICA E IDRAULICA  
Ing. M. Sindona  
IMPIANTI AMBIENTALE  
Ing. M. Sindona  
ARCHITETTURA Co-progettazione  
Arch. A. De Prato  
STUDIO CLINICO GESTIONALE  
Ing. L. Algotio

COMMITTENTE

Regione Puglia - Azienda Sanitaria Locale - ASL BAT  
Via Fornaci, 201 - 76123 Andria (BT)  
P.IVA 06391740724 - C.F. 90062670725  
sito istituzionale: www.aslita.puglia.it  
DIRETTORE GENERALE  
Dott.ssa Tiziana Dimatteo  
RESPONSABILE UNICO DI PROGETTO  
Ing. Antonio Farano



CONVENIENZA E SERRAMENTI / SPECIALISTI

Progetto architettonico  
Sezioni  
Scale: 1:1000  
Data: Marzo 2025  
Codice elaborato: A-004.sp\_zz  
Versione: 6194PFT gA004- 00.sp\_szzz-G  
Descrizione elaborato:

Generale  
Sezioni territoriali  
e inserimento edificio

Rev.	Data:	Note:
00	Marzo 2025	Emissione Cds