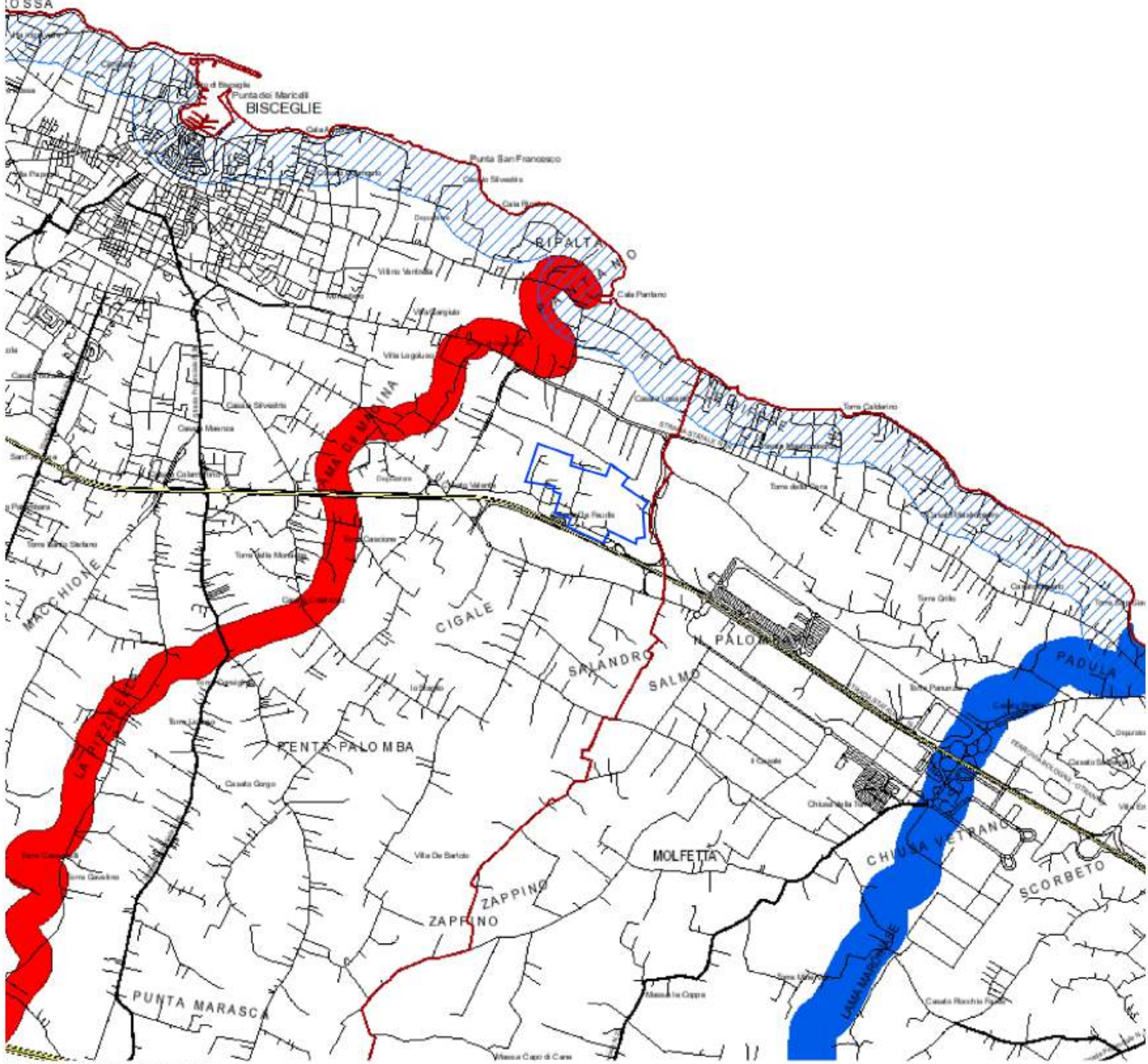
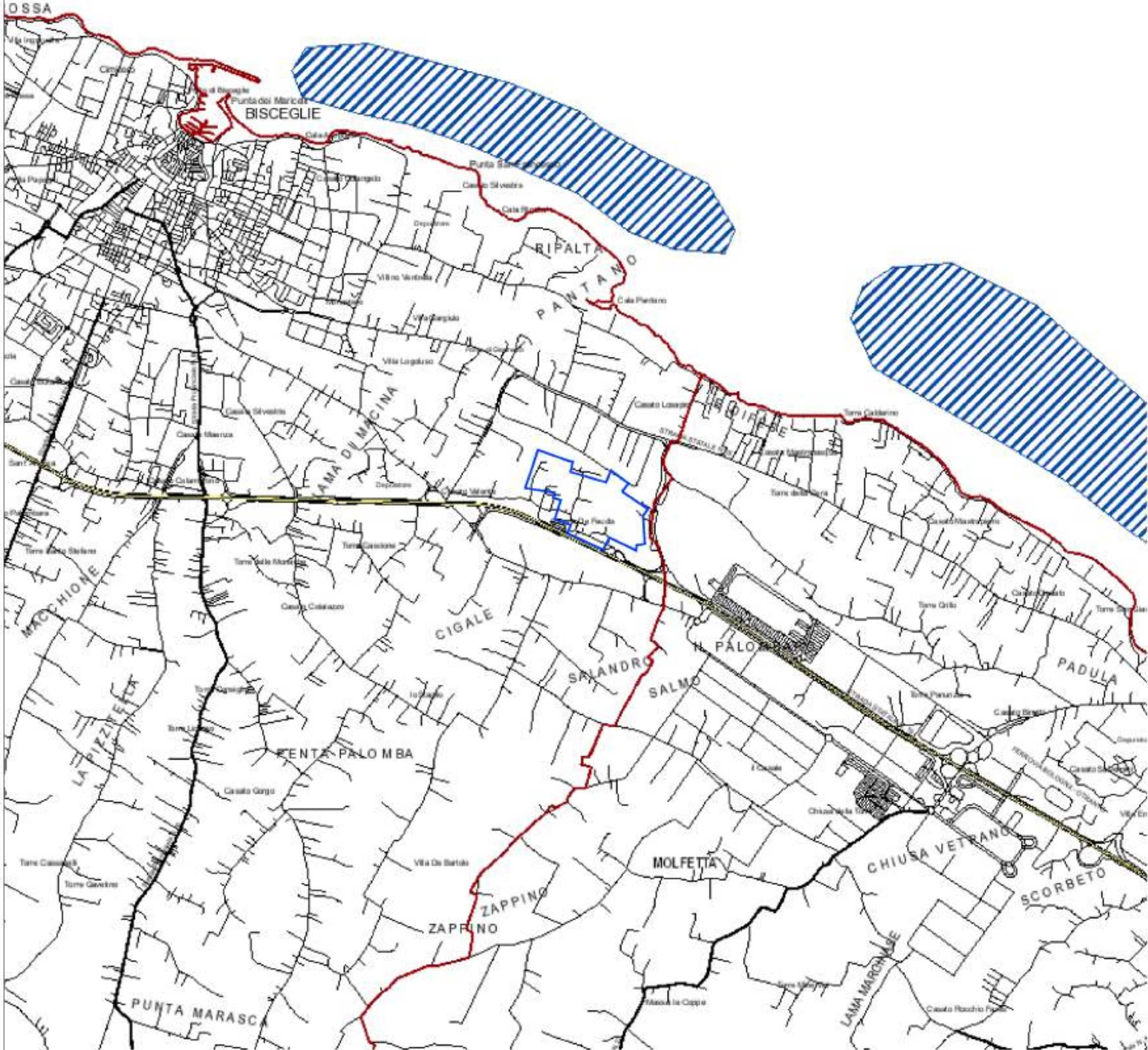


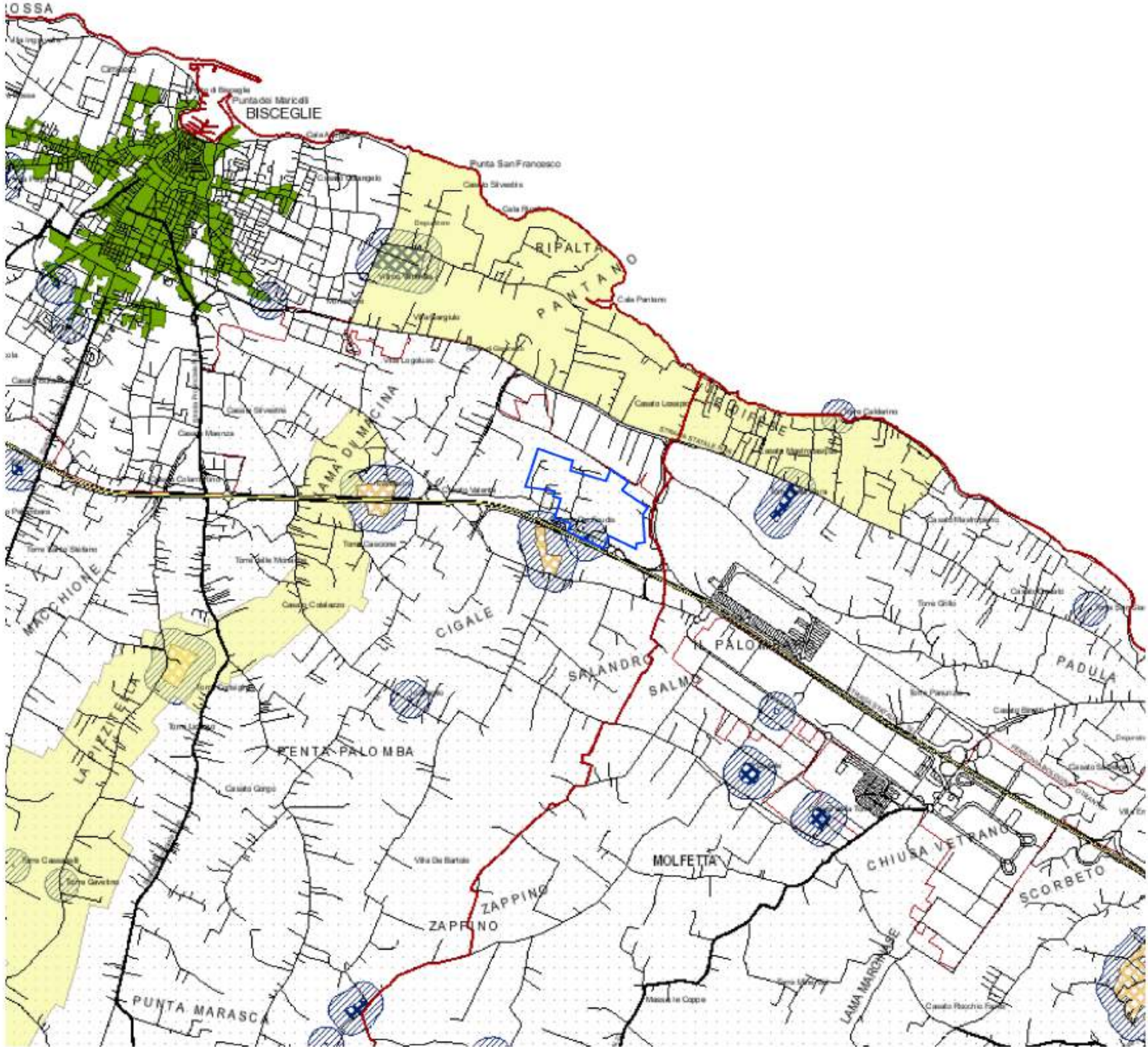
PPTR\_6.1.1\_Componenti geomorfologiche



PPTR\_6.1.2\_Componenti idrologiche



PPTR\_6.2.2\_Componenti delle aree protette e de siti naturali



PPTR\_6.1.2\_Componenti culturali insediative

LEGENDA

Limite intervento

Legenda

Inquadramento

Confini Comunali

Aeroporti

Ferrovie

Strade

Locali

A

E

SS

SP

Grigliati

IGM 50.000

IGM 5.000

PPTR Adottato - Regione Puglia

6.1.1 Componenti Geomorfologiche

Ulteriori contesti paesaggistici

Lame e gravine

Doline

Concili (fascia tutela)

Inghiotitori

Cordoni danari

Grotte

REGIONE PUGLIA - AZIENDA SANITARIA LOCALE DELLA PROVINCIA DI BARLETTA-ANDRIA-TRANI - "ASL BAT"

Servizio di architettura e ingegneria di progettazione di fattibilità tecnica ed economica, coordinamento in fase di progettazione, direzione lavori, coordinamento in fase di esecuzione incluso studio clinico-gestionale, di redazione della relazione geologica, delle indagini geologiche e geognostiche con prove di laboratorio e di tutte le prestazioni accessorie ed eventuali opzioni

REALIZZAZIONE DEL NUOVO OSPEDALE DEL NORD BARESE

C.I.G. 9805266978 - C.U.P. C15F21001850001

GRUPPO DI PROGETTAZIONE

INTEGRAZIONE PRESTAZIONI SPECIALISTICHE

Prof. Ing. F. Ruggiero

PROJECT MANAGEMENT

Ing. A. Luperto

ARCHITETTURA

Arch. F. Barfolami

IMPIANTI MECCANICI

Prof. Ing. M. Strada

IMPIANTI ELETTRICI

Ing. G. Finelli

ACUSTICA

Arch. A. Lisero

COORDINATORE DELLA SICUREZZA IN FASE DI PROGETTAZIONE

Arch. F. Barfolami

ARCHEOLOGIA

Dott. L. Valleri

GEOLOGIA

Dott. A. Valmochino

BIM MANAGER

Ing. Onofrio Sencillo

ARCHITETTURA Co-progettazione

Ing. M. Smiderle

GEOTECNICA E STRUTTURE

Ing. M. Smiderle

PREVENZIONE INCENDI

Ing. M. Smiderle

IDRAULICA, IDROGEOLOGIA E SISMICA

Ing. M. Smiderle

IMPATTO AMBIENTALE

Ing. M. Smiderle

ARCHITETTURA Co-progettazione

Arch. A. De Pineda

STUDIO CLINICO GESTIONALE

Ing. I. Aligostino

CONSULENTI E SUBAPPALTATORI / SPECIALISTI

COMMITTENTE

Regione Puglia - Azienda Sanitaria Locale - ASL BAT

Via Fornaci, 201 - 76123 Andria (BT)

P.IVA. 06391740724 - C.F. 90062670725

sito istituzionale: [www.sanita.puglia.it](http://www.sanita.puglia.it)

DIRETTORE GENERALE

Dott.ssa Tiziana Dimatteo

RESPONSABILE UNICO DI PROGETTO

Ing. Antonio Farano

Fase:

PFTE

Disciplina:

Inserimento urbanistico

Tipologia:

Planimetria

Scala:

Marzo 2025

Codice elaborato:

B-106\_ep\_zz

Nome file:

6194PFTE gB106- 00\_ep\_plzz-G

Descrizione elaborato:

Aree esterne

Inquadramento aree di intervento

Estratto PRG e PUG

Rev.	Data:	Note:
00	Marzo 2025	Emissione CdS