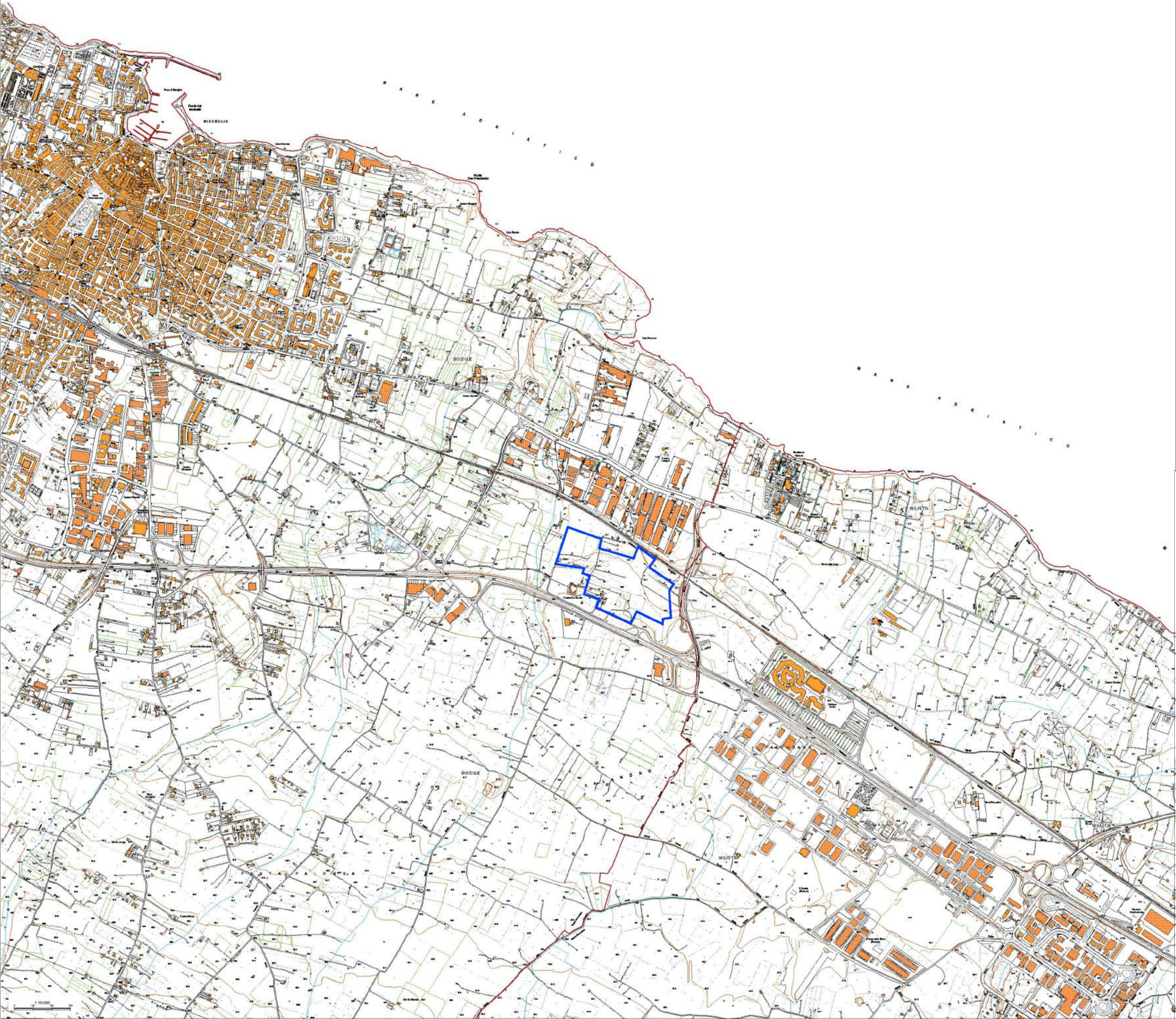


LEGENDA

Limite intervento



REGIONE PUGLIA - AZIENDA SANITARIA LOCALE DELLA PROVINCIA DI BARLETTA-ANDRIA-TRANI - "ASL BAT"

Servizio di architettura e ingegneria di progettazione di fattibilità tecnica ed economica, coordinamento in fase di progettazione, direzione lavori, coordinamento in fase di esecuzione incluso studio clinico-gestionale, di redazione della relazione geologica, delle indagini geologiche e geognostiche con prove di laboratorio e di tutte le prestazioni accessorie ed eventuali opzioni "REALIZZAZIONE DEL NUOVO OSPEDALE DEL NORD BARESE" C.I.G. 9805266978 - C.U.P. C15F21001850001

GRUPPO DI PROGETTAZIONE		COMMITTENTE	
		Regione Puglia - Azienda Sanitaria Locale - ASL BAT	
		Via Fornaci, 201 - 76123 Andria (BT) P.IVA 06391740724 - C.F. 90062670725 sito istituzionale: <a href="http://www.sanita.puglia.it">www.sanita.puglia.it</a>	
		<b>DIRETTORE GENERALE</b> Dott.ssa Tiziana Dimatteo	
		<b>RESPONSABILE UNICO DI PROGETTO</b> Ing. Antonio Farano	
		Fase: <b>PFTE</b>	
		Disciplina: <b>Inserimento urbanistico</b>	
		Tipologia: <b>Planimetria</b>	
		Scala: <b>come ind.</b>	
		Data: <b>Marzo 2025</b>	
		Codice elaborato: <b>B-101_et_zz</b>	
		Nome file: <b>6194PFTE_gB101-00_et_plzz-G</b>	
		Descrizione elaborato: <b>Aree esterne</b>	
		Inquadramento aree di intervento	
		Base C.T.R.	
		Rev. <b>00</b>	
		Data: <b>Marzo 2025</b>	
		Note: <b>Emissione CdS</b>	