

PUG_BSG_QI.2 Carta dei contesti territoriali



PUG_BSG_SC.5 Carta della rete ecologica totale



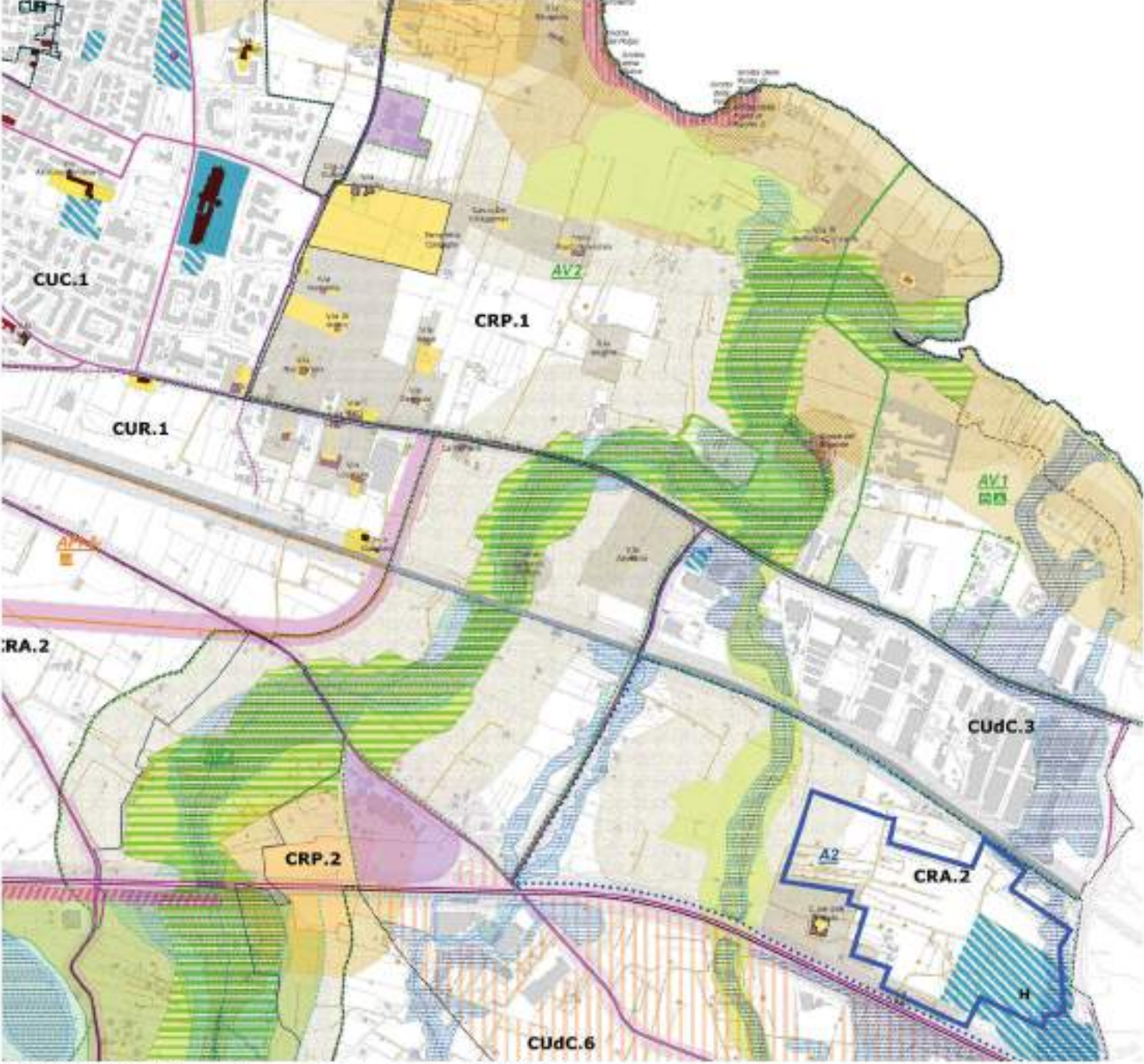
PUG_BSG_QI.1 Carta delle invarianti strutturali



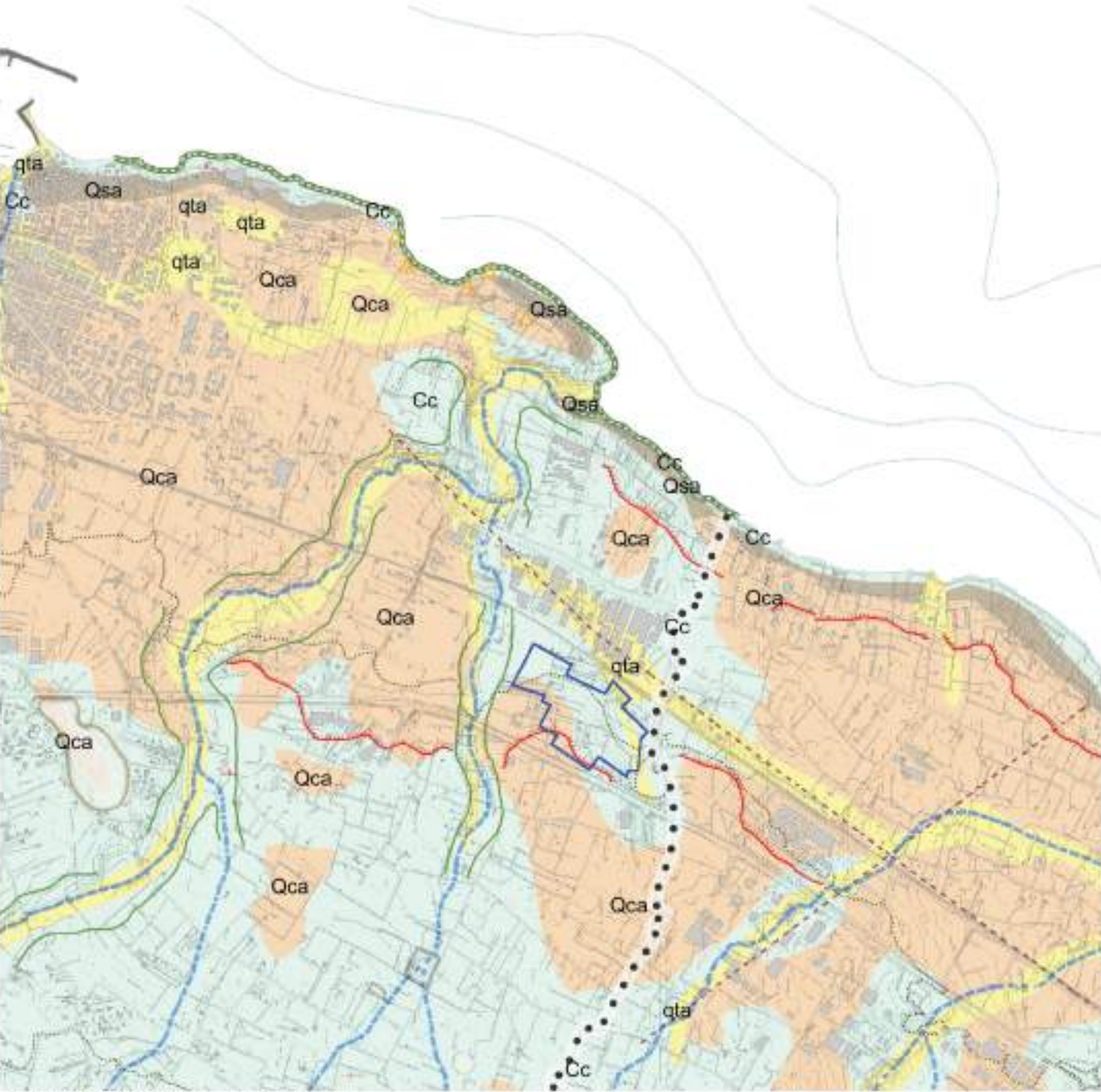
PUG_BSG_SC13 Sistema insediativo e infrastrutturale



PUG_BSG_SC.1.4 Piani regionali di tutela ambientale _superato dall'adeguamento al PAI 2017



PUG_BSG_S.1.1 Carta delle previsioni strutturali luglio 2017



PUG_BSG_SC11 Idrogeomorfologia



PUG.S.3 Adeguamento al PAI_luglio 2017 fd



REGIONE PUGLIA - AZIENDA SANITARIA LOCALE DELLA PROVINCIA DI BARLETTA-ANDRIA-TRANI - "ASL BAT"

Servizio di architettura e ingegneria di progettazione di fattibilità tecnica ed economica, coordinamento in fase di progettazione, direzione lavori, coordinamento in fase di esecuzione inclusa studio clinico-gestionale, di redazione della relazione geologica, delle indagini geologiche e geognostiche con prove di laboratorio e di tutte le prestazioni accessorie ed eventuali opzioni "REALIZZAZIONE DEL NUOVO OSPEDALE DEL NORD BARESE" C.I.G. 9805266978 - C.U.P. C15F21001850001

GRUPPO DI PROGETTAZIONE



COORDINATORE DELLA SICUREZZA IN FASE DI PROGETTAZIONE

ARCHITETTURA Co-progettazione

GEOTECHNICA E STRUTTURE

PREVENZIONE INCENDI

IDRAULICA, IDROGEOLOGIA E SISMICA

IMPATTO AMBIENTALE

ARCHITETTURA Co-progettazione

STUDIO CLINICO GESTIONALE

CONSULENTI E SUBAPPALTATORI / SPECIALISTI

CONSIGLIO DI AMMINISTRAZIONE

CONSIGLIO DI AMMINISTRAZIONE

CONSIGLIO DI AMMINISTRAZIONE

CONSIGLIO DI AMMINISTRAZIONE

CONSIGLIO DI AMMINISTRAZIONE

CONSIGLIO DI AMMINISTRAZIONE

CONSIGLIO DI AMMINISTRAZIONE

CONSIGLIO DI AMMINISTRAZIONE

CONSIGLIO DI AMMINISTRAZIONE

CONSIGLIO DI AMMINISTRAZIONE

CONSIGLIO DI AMMINISTRAZIONE

CONSIGLIO DI AMMINISTRAZIONE

CONSIGLIO DI AMMINISTRAZIONE

CONSIGLIO DI AMMINISTRAZIONE

CONSIGLIO DI AMMINISTRAZIONE

CONSIGLIO DI AMMINISTRAZIONE

COMMITTENTE

Regione Puglia - Azienda Sanitaria Locale - ASL BAT

Via Fornaci, 201 - 76123 Andria (BT)
P.IVA 06391740724 - C.F. 90062670725
sito istituzionale: www.sanita.puglia.it

DIRETTORE GENERALE

Dott.ssa Tiziana Dimatteo

RESPONSABILE UNICO DI PROGETTO

Ing. Antonio Farano



Progetto

POTE

Disciplina:

Inserimento urbanistico

Tipologia:

Planimetria

Scala:

Data:

Codice elaborato:

Marzo 2025

B-104_ep_zz

Nome file:

6194PTE gB104- 00_ep_plzz-G

Descrizione elaborato:

Area esterne

Inquadramento aree di intervento

Estratto PRG e PUG

Rev.

Data:

Note:

00

Marzo 2025

Emissione CdS