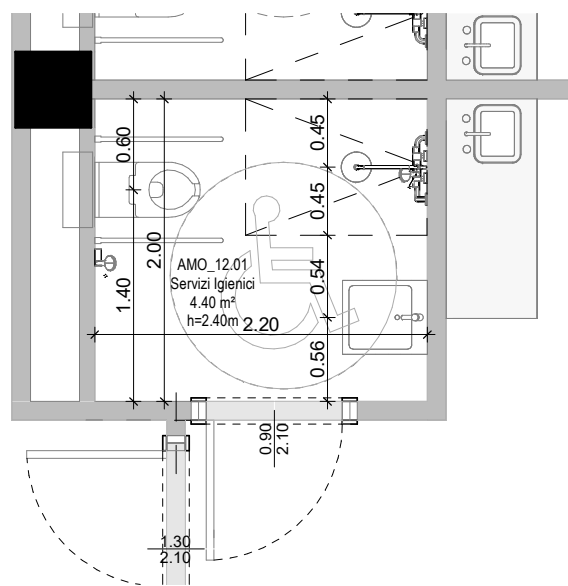




LEGENDA

- Percorso accessibile in piano
- Locali e servizi igienici accessibili



Zoom bagno accessibile tipo  
1:50



Nord

REGIONE PUGLIA - AZIENDA SANITARIA LOCALE DELLA PROVINCIA DI BARLETTA-ANDRIA-TRANI - "ASL BAT"

Servizio di architettura e ingegneria di progettazione di fattibilità tecnica ed economica, coordinamento in fase di progettazione, direzione lavori, coordinamento in fase di esecuzione incluso studio clinico-gestionale, di redazione della relazione geologica, delle indagini geologiche e geognostiche con prove di laboratorio e di tutte le prestazioni accessorie ed eventuali opzioni  
"REALIZZAZIONE DEL NUOVO OSPEDALE DEL NORD BARESE"  
C.I.G. 9805266978 - C.U.P. C15F21001850001

GRUPPO DI PROGETTAZIONE	COMMITTENTE
 INTEGRAZIONE PRESTAZIONI SPECIALISTICHE Prof. Ing. F. Papareo PROJECT MANAGEMENT Ing. A. Lupo ARCHITETTURA Arch. F. Barilanti IMPIANTI MECCANICI Prof. Ing. M. Strada IMPIANTI ELETTRICI Ing. G. Frulli ACUSTICA Arch. A. Lupo COORDINATORE DELLA SICUREZZA IN FASE DI PROGETTAZIONE Arch. F. Barilanti ARCHITETTURA Co-progettazione Ing. M. Sordani GEOTECNICA E STRUTTURE Ing. M. Sordani PREVENZIONE INCENDI Ing. M. Sordani IDRAULICA, IDROGEOLOGIA E IDERICA Ing. M. Sordani IMPATTO AMBIENTALE Ing. M. Sordani ARCHITETTURA Co-progettazione Arch. A. De Prato STUDIO CLINICO GESTIONALE Ing. L. Aliprandi	<p>Regione Puglia - Azienda Sanitaria Locale - ASL BAT</p> <p>Via Fornaci, 201 - 76123 Andria (BT) P.IVA 06391740724 - C.F. 9002670725 sito istituzionale: <a href="http://www.aslbt.puglia.it">www.aslbt.puglia.it</a></p> <p>DIRETTORE GENERALE Dott.ssa Tiziana Dimatteo</p> <p>RESPONSABILE UNICO DI PROGETTO Ing. Antonio Farano</p>

Barriere architettoniche			
Quadro di unione - Livello 0			
Scale	Data	Code editoriale	
come ind.	Marzo 2025	A-246_Ig_00	
6194PFTE gA246- 00_Ig_pp00-G			
Descrizione elaborato:			
Generale			
Quota +29.50			
Rev.	Data:	Note:	
00	Marzo 2025	Emissione Cds	

CONSULENTE E SERRAMENTAZIONE / SPECIALISTI